



# **36° Stormo Virtuale**

**DCS: BELL UH-1H HUEY**

## **Operazioni al poligono**



## Procedura operazioni poligono per UH-1H

Prima di operare è necessario comunicare con il direttore del poligono l'intenzione di iniziare le esercitazioni di tiro.

Le comunicazioni da fare saranno le seguenti :

*Tango 1 a «Direttore Poligono» :*

*in approccio da Nord/Sud/Est/Ovest per primo passaggio dry*

Autorizzazione  
all'ingresso

*«D.P.» a Tango1 :*

*autorizzati all'ingresso corridoio A/B/C per primo passaggio DRY*

*Tango 1 :*

*Entrando in poligono , primo passaggio DRY*

Dopo il primo passaggio DRY portarsi in sottovento sinistro , portare il Master Arm su ON e selezionare l'arma desiderata.

Inizio operazioni  
di tiro

*Tango 1 sottovento sinistro per primo passaggio Rocket/Gun*

Tutti i circuiti richiederanno le tempestive comunicazioni di intenzione :



Primo  
passaggio

*Tango 1 : In Hot , Corridoio A/B/C, primo passaggio Rocket/Gun*

*Tango 1 : Rifle/Gun Gun Gun*

*Tango 1 : OFF*

Secondo  
passaggio

*Tango 1 : sottovento sinistro per secondo passaggio Hot , Rocket/Gun*

*Tango 1 : In Hot , Corridoio A/B/C, secondo passaggio Rocket/Gun*

*Tango 1 : Rifle/Gun Gun Gun*

*Tango 1 : OFF*

Terzo  
passaggio

*Tango 1 : sottovento sinistro per terzo passaggio Hot , Rocket/Gun*

*Tango 1 : In Hot , Corridoio A/B/C, terzo passaggio Rocket/Gun*

*Tango 1 : Rifle/Gun Gun Gun*

*Tango 1 : OFF*



Nel caso in cui si operi con più velivoli (max2) , il secondo velivolo potrà andare IN – HOT solo quando il precedente avrà dichiarato l'OFF

Terminate le operazioni di tiro, va comunicata l'uscita, portato il Master Arm su OFF e comunicate le intenzioni successive

Es:

*Tango 1 : OFF.*

*Uscendo dal poligono , Rearming*

Oppure

*Tango 1 : OFF.*

*Uscendo dal poligono , RTB*

Lo standard di circuito da rispettare è: 80 Knts – 250/300 AGL

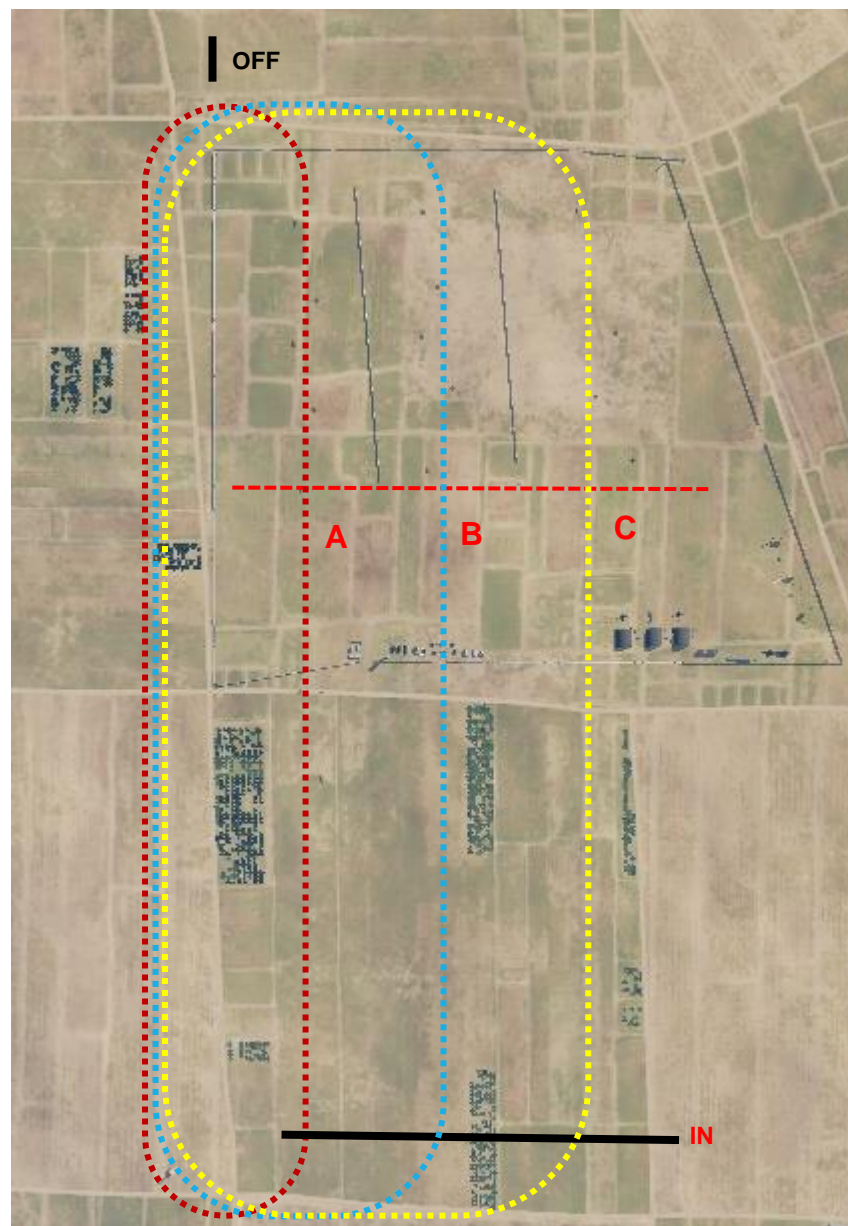
E' necessario che entrambi i velivoli operino sullo stesso corridoio (A/B/C)

Nota: nel circuito standard sul poligono durante la fase IN il pilota dovrà avere cura di non superare mai la FOUL LINE, mentre per i velivoli ad ala rotante questo limite non si rispetta in quanto il tipo di armamento e il tipo di puntamento non richiede l'utilizzo di questo limite.

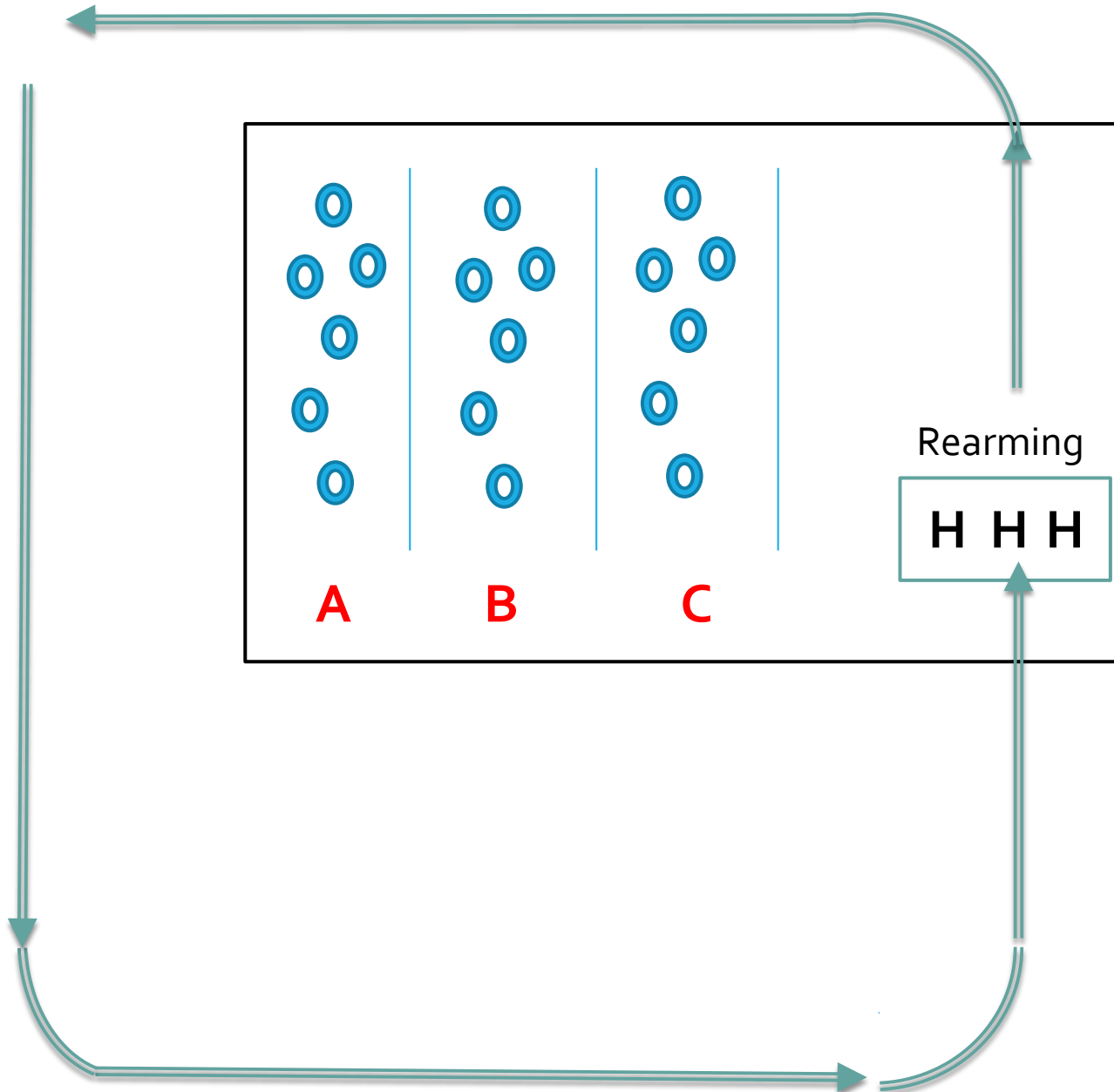
Mantenere il  
distanziamento IN-OFF



Circuiti  
Alfa, Bravo , Charlie



# OPERAZIONI REARMING







Ringraziamenti 36STV  
Format Designer: =36= Lupus  
Autori: =36= Overtorque/Lupus